

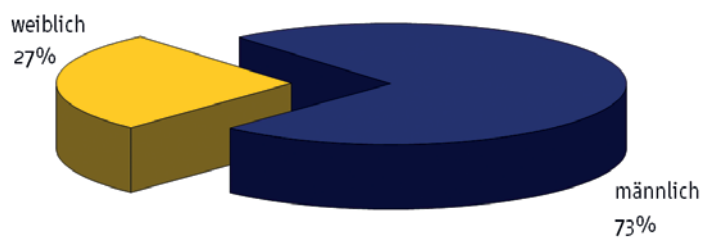


Daten und Fakten zum 5. Karrieretag Familienunternehmen

I. Die Kandidaten

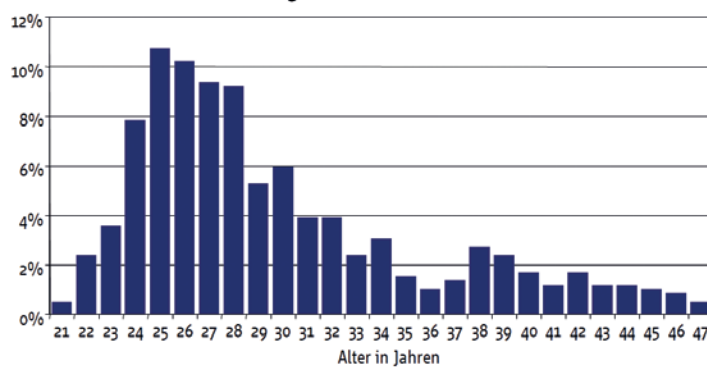
- Geschlechterverteilung
- Altersverteilung
- Studienrichtung
- Abschlüsse

5. Karrieretag Familienunternehmen
Geschlechterverteilung der akkreditierten Kandidaten



© 2009 Entrepreneurs-Club

5. Karrieretag Familienunternehmen
Altersverteilung der akkreditierten Kandidaten

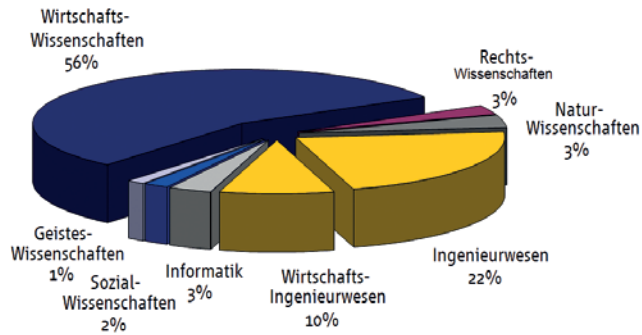


© 2009 Entrepreneurs-Club



5. Karrieretag Familienunternehmen

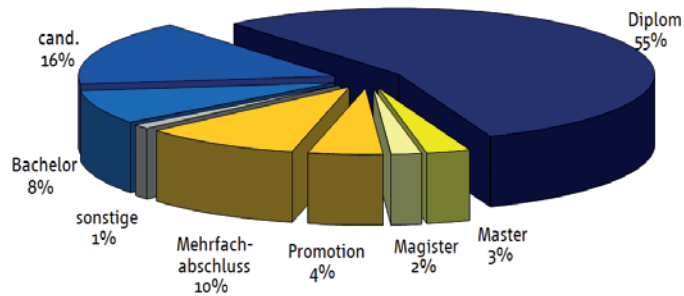
Studienrichtungen der akkreditierten Kandidaten



© 2009 Entrepreneurs-Club

5. Karrieretag Familienunternehmen

Akademische Abschlüsse der akkreditierten Kandidaten



© 2009 Entrepreneurs-Club



II. Die Familienunternehmen

Adolf Würth GmbH & Co. KG
www.wuerth.de

ARI-Armaturen Albert Richter GmbH & Co. KG
www.ari-armaturen.de

Auxilion AG
www.auxilion.de

BWS Technologie GmbH
www.supraton.com

Deutsche Amphibolin-Werke von Robert Murjahn Stiftung & Co KG
www.caparol.de

Dräxlmaier Group
www.draexlmaier.de

GAUFF GmbH & Co. Engineering KG
www.gauff.com

Henry Kruse GmbH & Co. KG
www.igefa.de

Hilti Deutschland GmbH
www.hilti.de

Hübner GmbH
www.hubner-germany.com

juwi Holding AG
www.juwi.de

kohlpharma GmbH
www.kohl-gruppe.de

Leonhard Weiss GmbH & Co. KG
www.leonhard-weiss.de

PERI GmbH
www.peri.de



Roto Dach- und Solartechnologie GmbH

www.ROTO-frank.com

Unternehmensgruppe Theo Müller GmbH & Co. KG

www.muellergroup.com

Uzin Utz AG

www.uzin-utz.com

WIK A SE & Co. KG

www.wika.de

Wilken GmbH

www.wilken.de

WIV Wein International AG

www.wiv-ag.com

Würth Elektronik GmbH & Co. KG

www.wuerth-elektronik.de

Würth Industrie Service GmbH & Co. KG

www.wuerth-industrie.com