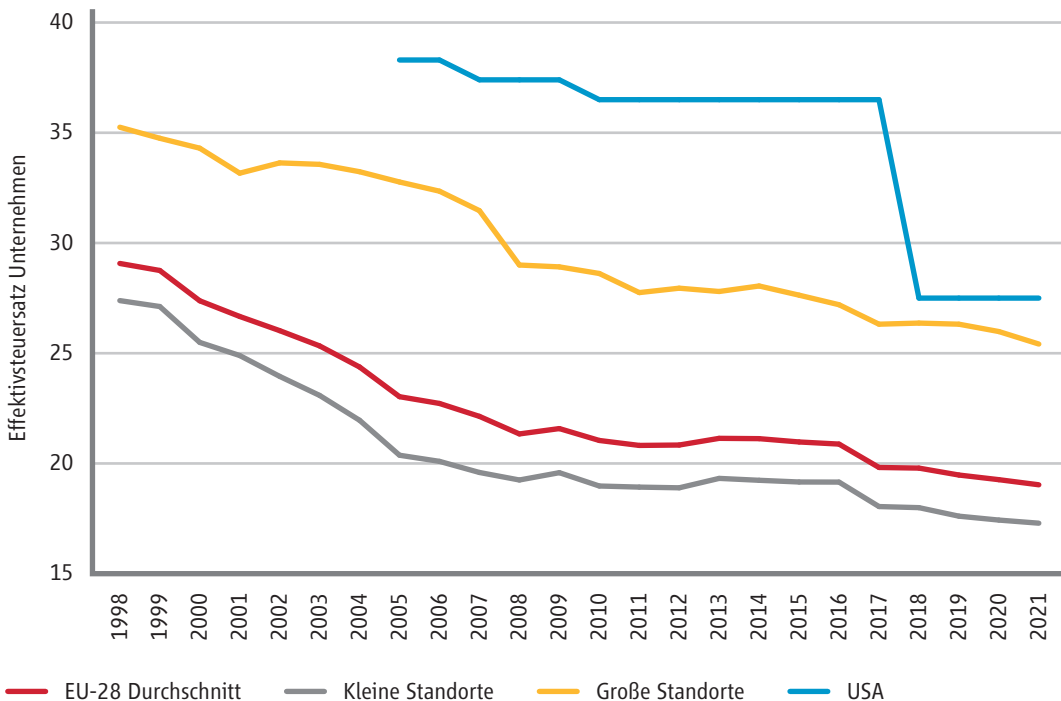


„Mit einer Unternehmenssteuerlast von rund 30 Prozent liegt Deutschland teilweise weit oberhalb aller relevanten Wettbewerber.“

Entwicklung der Effektivsteuersätze von Unternehmen im internationalen Vergleich (1998-2021)



Quelle: Europäische Kommission/ZEW (2022), eigene Darstellung. Für die Berechnung der EATR wurden eigenkapital-finanzierte Investitionen in fünf idealtypische Wirtschaftsgüter nach dem Modell von Devereux/Griffith (1999, 2003) unterstellt. Die dieser Abbildung zugrunde liegenden Zahlen sind in Tabelle A 1 dargestellt.